

Inquadramento



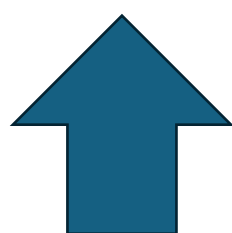
Posizione indicativa area di rispetto idropotabile



Localizzazione pozzo

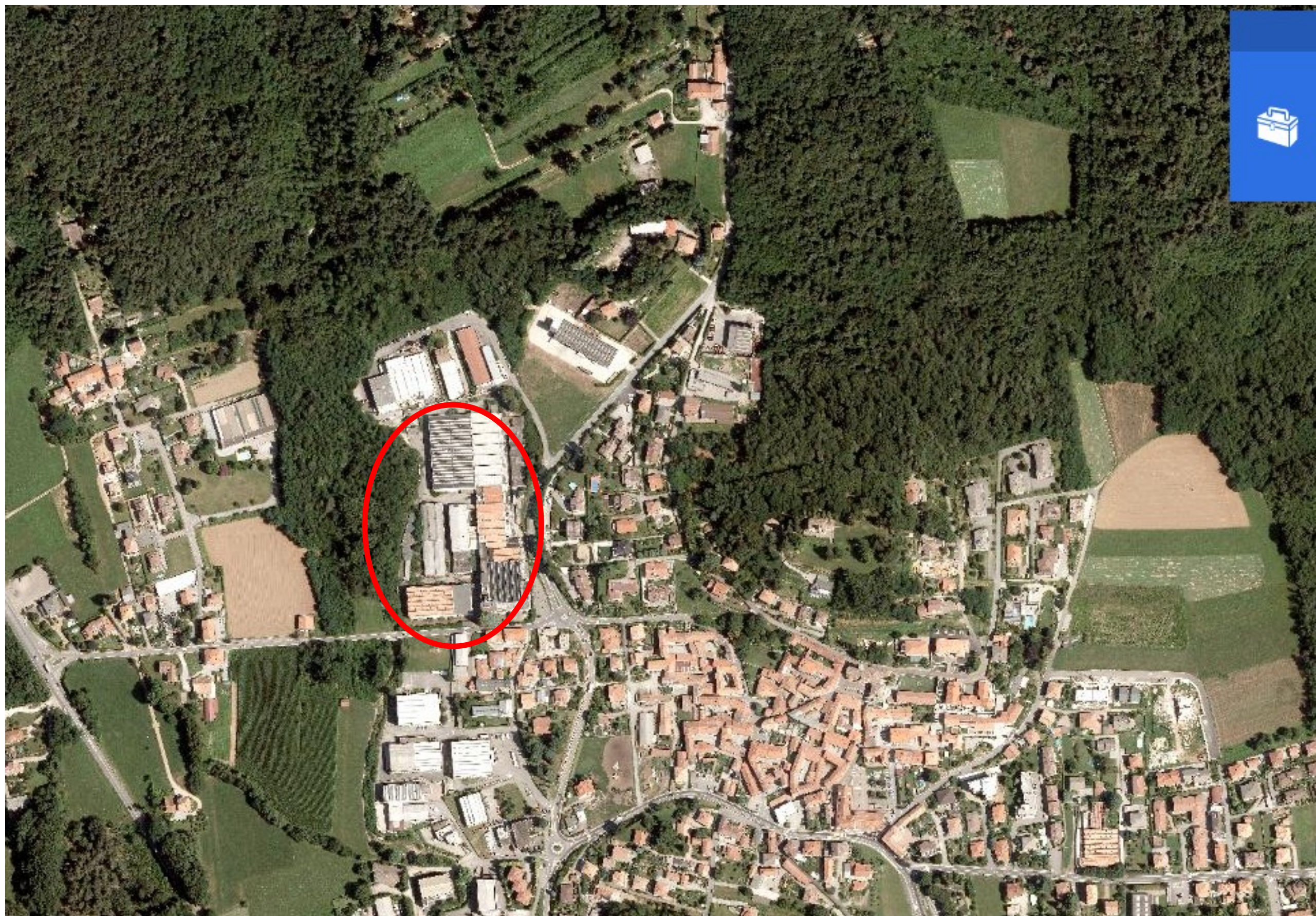


Localizzazione impianto



NORD

Visione generale dell'insediamento ex Star (cerchiato in rosso)



Specifica




Legenda





Pozzo Star 1




Impianto Trattamento

 Tubazione in pressione da pozzo a impianto trattamento, Pead De 75 mm, posata a terra, posizione indicativa

 Tubazione in pressione uscita da impianto Pead De 75 mm, posata a terra, posizione indicativa

 Pozzetto esistente di innesto nella tubazione in pressione esistente di scarico della Star di cui all'autorizzazione in Allegato C

 Tubazione in pressione esistente di scarico della Star di cui all'autorizzazione in Allegato C

ST1 Posizione stimata dello scarico in pubblica fognatura, esso è quello preesistente della STAR di cui all'autorizzazione in Allegato C

Scala grafica: la linea a sinistra ha dimensioni reali pari a 30 m